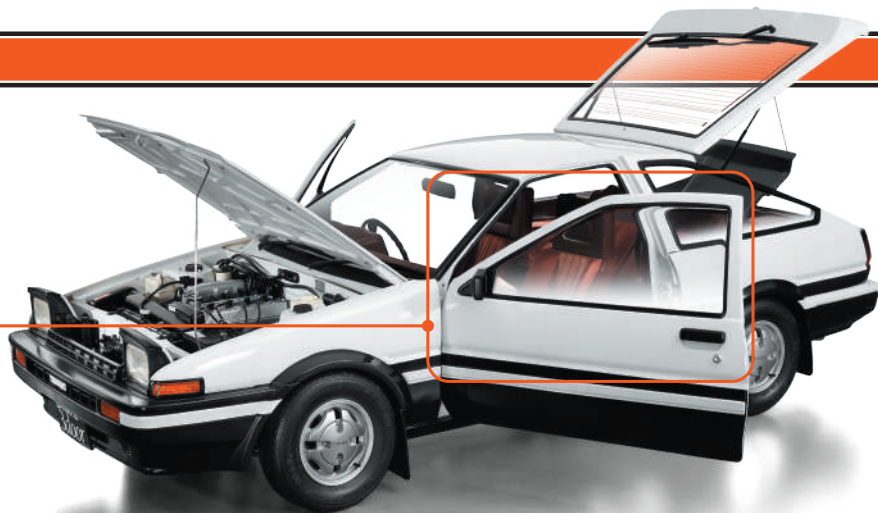


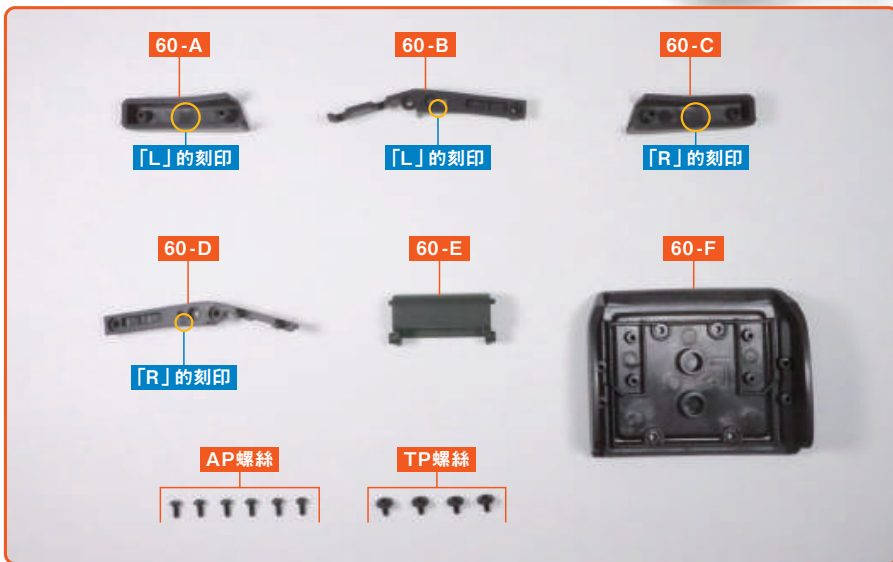
第60期

本期將組裝副駕駛座的座椅背架，並將第59期所組裝好的頭枕其中之一安裝上去。



組裝座椅 (2) 組裝副駕駛座椅背架

※零件名稱和組裝指南中的「左·右」是指乘坐時從駕駛座的視角來看。「右 (R)」指的是駕駛座側，而「左 (L)」指的是副駕駛座側。



60-A 座椅背上墊 (L)

60-B 座椅背架 (L)

60-C 座椅背上墊 (R)

60-D 座椅背架 (R)

60-E 座椅背上墊 (C)

60-F 副駕駛座椅背護板

AP螺絲 (1.7×4mm) ×6+備用

TP螺絲 (1.7×4×5.5mm) ×4+備用

※組裝指南中所使用的零件可能與提供的零件在部分規格上有所不同。
※除非組裝說明中另有說明，否則請使用十字螺絲起子1號進行組裝。

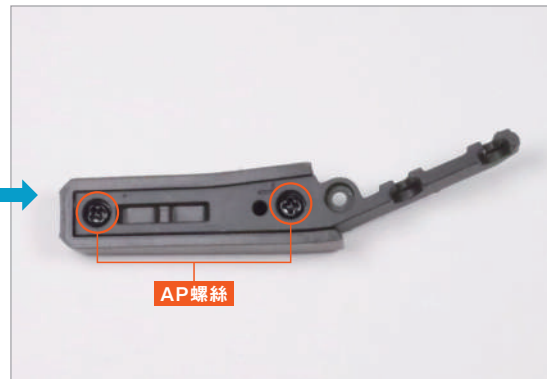
組み立て手順を動画で **Check!**

輕鬆使用QR碼存取最新影片和舊刊影片



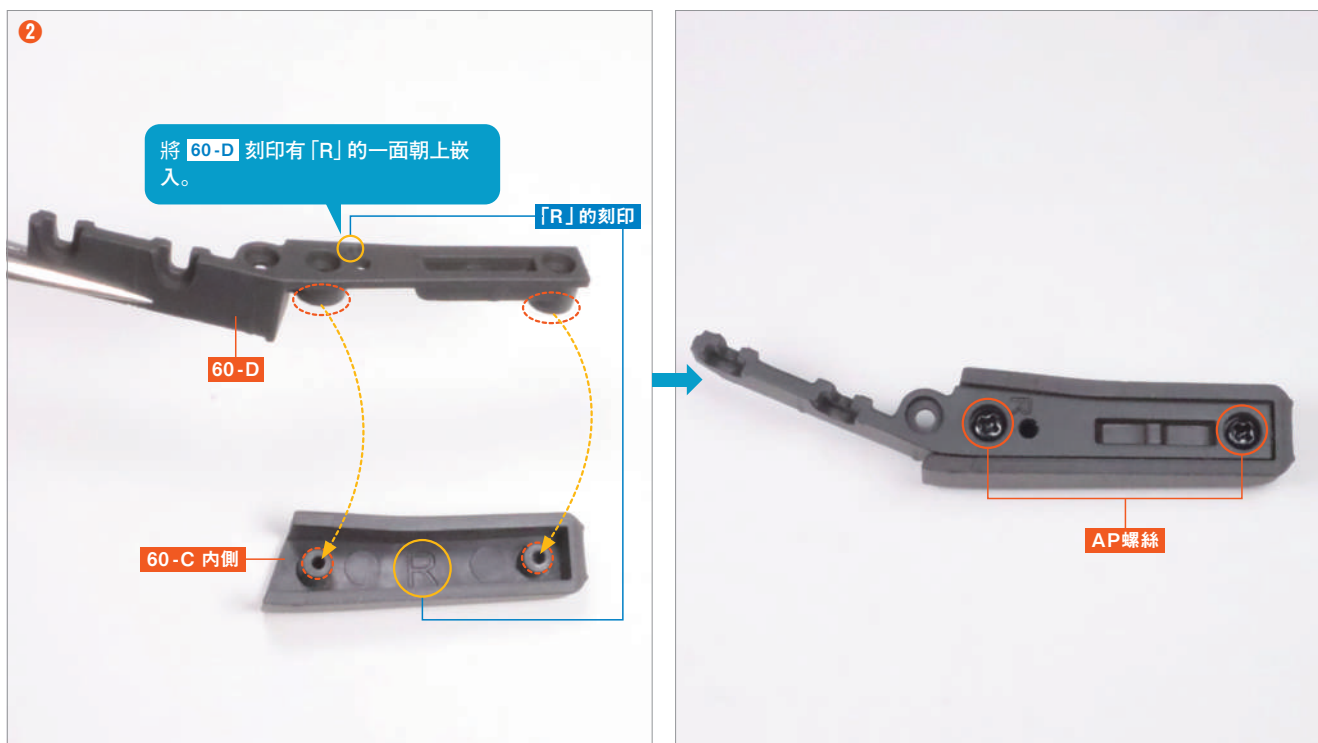
※在車型設計上，其零件的形狀可能與實車有所不同。
※照片上的螺絲並不包含備用數量。

step 1 組裝副駕駛座椅背架



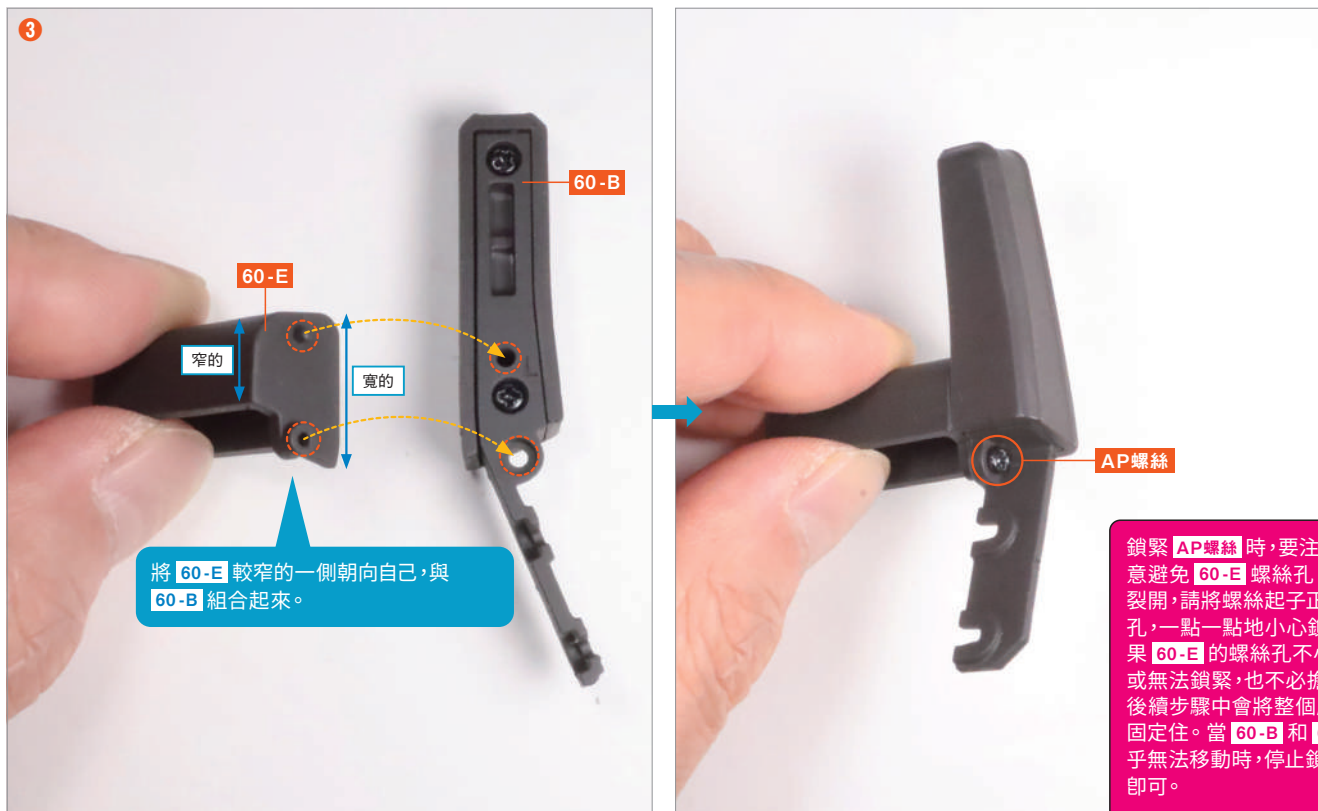
將座椅背架 (L) 60-B 的兩個圓形螺絲孔突起部分對準座椅背上墊 (L) 60-A 的兩個螺絲孔突起部分嵌入，並使用 AP螺絲 兩個位置。

2



將座椅背架 (R) 60-D 的兩個圓形螺絲孔突起部分對準座椅背上墊 (R) 60-C 的兩個螺絲孔突起部分嵌入，並使用 AP 螺絲 固定兩個位置。

3

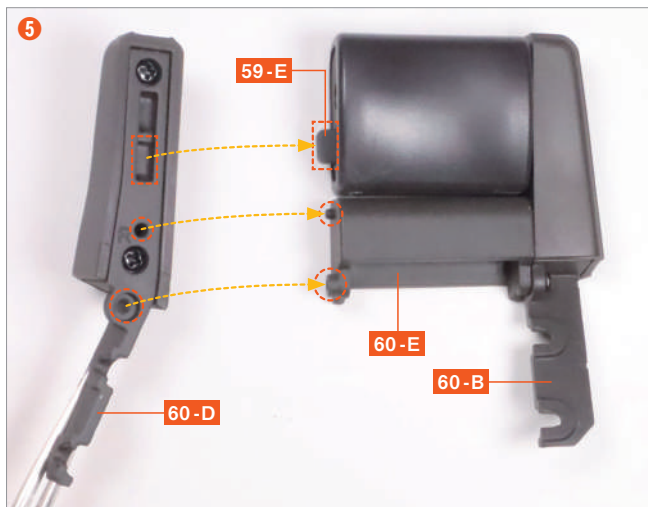


將座椅背上墊 (C) 60-E 的螺絲孔突起和小突起，分別對準步驟 1 中組裝好的 60-B 的螺絲孔凹槽和小孔嵌入，並從外側使用 AP 螺絲 固定。

鎖緊 AP 螺絲 時，要注意避免 60-E 螺絲孔裂開，請將螺絲起子正對螺絲孔，一點一點地小心鎖緊。如果 60-E 的螺絲孔不小心裂開或無法鎖緊，也不必擔心，因為後續步驟中會將整個座椅背架固定住。當 60-B 和 60-E 幾乎無法移動時，停止鎖緊螺絲即可。



備妥第59期組裝好的頭枕一個, 將頭枕止擋 **59-E** 嵌入 **60-B** 兩個方形凹槽中下方的凹槽, 進行組合。



按住 **59-E** 和 **60-B** 以防止脫落的同時, 將步驟 2 中組裝好的 **60-D** 的螺絲孔凹槽和小孔, 分別對準 **60-E** 的螺絲孔突起和小突起。此外, 將 **60-D** 兩個方形凹槽中下方的凹槽對準 **59-E**。



鎖緊 **AP** 螺絲時, 要注意避免 **60-E** 螺絲孔裂開, 請將螺絲起子正對螺絲孔, 一點一點地小心鎖緊。如果 **60-E** 的螺絲孔不小心裂開或無法鎖緊, 也不必擔心, 因為後續步驟中會將整個座椅背架固定住。當 **60-D** 和 **60-E** 幾乎無法移動時, 停止鎖緊螺絲即可。

在按住座椅背架整體以防其移位的同時, 從外側使用 **AP** 螺絲 固定 **60-D** 和 **60-E**。



將 60-B 和 60-D 各自的兩個螺絲孔缺口與副駕駛座椅背護板 60-F 內側的四個螺絲孔對齊嵌入，然後使用 TP 螺絲 將四個位置固定。

本期
組裝

完成!

第60期的組裝到此結束。
副駕駛座的頭枕已經安裝在座椅背架上。
第61期將會把副駕駛座椅背安裝到座椅
背架上。

